

Anticiper pour mieux construire

Ensemble, rendons les chantiers plus performants

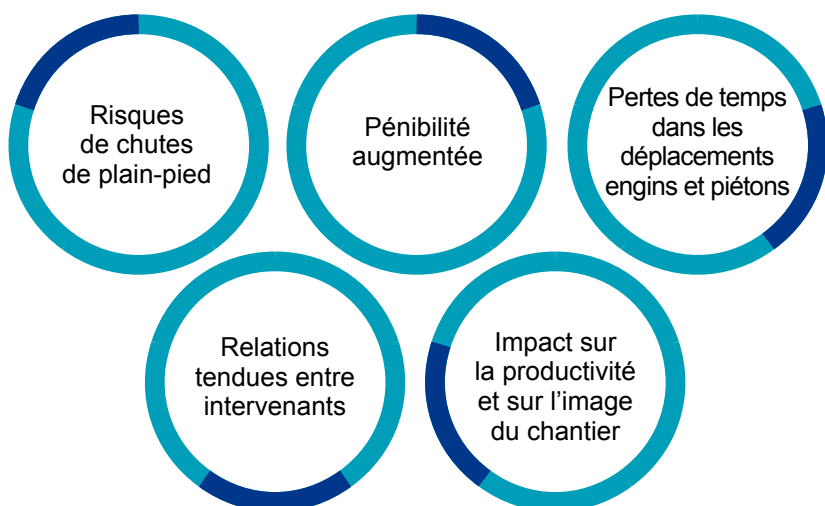
1

LES VOIES D'ACCÈS

Des constats récurrents sur une majorité des chantiers



Conséquences

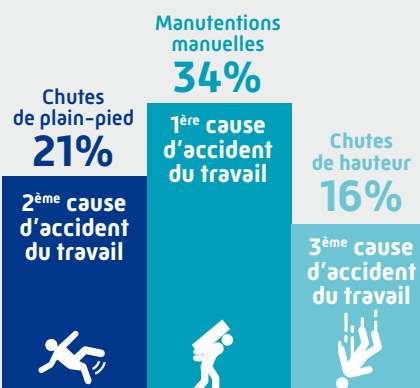


Activités concernées





Ensemble des intervenants sur chantier : **entreprises, fournisseurs, prestataires.**

Des accidents liés à des chutes de plain-pied plus fréquents qu'on ne le pense.

La deuxième cause d'accident du travail :



Différentes mesures techniques et critères de choix

VOIES D'ACCÈS				
	Simple compactage	Empierrement	Structure voirie	Voirie intermédiaire
	<p>Travaux de compactage du terrain en place après terrassement des plateformes construction et abords sans apport de matériaux.</p> <p>Entretien pendant la durée du chantier par réglage et remblaiement des ornières ou nids de poules avec matériaux d'apport éventuel</p> 	<p>Travaux d'empierrement simple sur plateforme de terrassement avec interposition d'un feutre anti-contaminant</p> <p>Entretien pendant la durée du chantier par réglage et remblaiement des ornières ou nids de poules avec matériaux d'apport</p> <p>Décapage ou réemploi partiel en fin de chantier pour réalisation des aménagements extérieurs</p> 	<p>Réalisation des structures complètes de voiries sans le revêtement de finition.</p> <p>Entretien pendant la durée du chantier par réglage et remblaiement des ornières ou nids de poules avec matériaux d'apport éventuel</p> <p>Réglage et purge avant réalisation des revêtements de finitions.</p> <p>Nécessite le passage des réseaux en amont.</p> 	<p>Réalisation complète des voiries dès le début du chantier fermées par un système temporaire protégeant les structures (enrobé faible épaisseur, grave bitume, ...)</p> <p>Réalisation de la couche de finition des voiries en fin de chantier.</p> <p>Nécessite le passage des réseaux en amont.</p> 
Habitude	++++	++	--	----
Mise en œuvre	Facile Si effectuée en même temps que le terrassement global	Facile Si effectuée en même temps que le terrassement global	Facile car prévue à terme Complicquée en phase chantier si réflexion non prévue en amont Rôle du MOE OPC prépondérant	Facile car prévue à terme Complicquée en phase chantier si réflexion non prévue en amont Rôle du MOE et OPC prépondérant
Coût (Prix moyens constatés en région AuRA décembre 2019)	<p>Compactage..... 2 €/m²</p> <p>Reprise..... 20 €/m² (5 €/m² pour 4 mois d'hiver à raison mini 1 fois/mois)</p> <p>Voirie finale..... 45 €/m²</p> <p>TOTAL..... 67 €/m²</p> <p>Fourchette de prix située entre 60 et 75 € HT en fonction du sol rencontré et de la saison</p>	<p>Empierrement 30 cm..... 8 €/m²</p> <p>Reprise..... 6 €/m² (3 €/m² pour 2 fois - fréquence : 1 fois/2 mois)</p> <p>Enlèvement..... 4 €/m²</p> <p>Voirie finale.....45 €/m²</p> <p>TOTAL..... 63 €/m²</p> <p>Fourchette de prix située entre 60 et 70 € HT en fonction du sol rencontré et de la saison</p>	<p>Structure..... 30 €/m²</p> <p>Purge..... 8 €/m²</p> <p>Cailloux..... 5 €/m²</p> <p>Enrobés..... 20 €/m²</p> <p>TOTAL..... 63 €/m²</p> <p>Fourchette de prix située entre 60 et 65 € HT en fonction du sol rencontré et de la saison</p>	<p>Structure + voirie intermédiaire 45 €/m²</p> <p>Enrobés final..... 10 €/m²</p> <p>TOTAL..... 55 €/m²</p> <p>Fourchette de prix située entre 50 et 60 € HT en fonction du sol rencontré</p>
Efficacité	0 % Le support est régulièrement détérioré par les conditions climatiques. Nécessite un entretien systématique	25 % Nécessite un entretien régulier en fonction des conditions climatiques	50 % Meilleure durabilité de la structure	100 % Efficace

Voirie intermédiaire



Exemple de formulation d'objectifs à intégrer dans le PGCSPS

Une voie d'accès au chantier doit être construite pour permettre aux véhicules et aux piétons de parvenir au chantier. Cette voie doit être prolongée dans le chantier afin d'accéder à tous les usages nécessaires à la réalisation de l'ouvrage (entrée, base vie, zones de stockage et de livraison, zones de travail, etc.).

Les voies doivent être praticables et adaptées aux besoins (circulation engins, PL, VL, piétons). La couche de forme doit avoir une résistance suffisante et être compatible avec les surcharges induites. De fait, les ouvrages connexes à ces voies (drainage, évacuation, etc.) doivent être pris en compte conformément à la note technique de la CNAMTS NT 109.

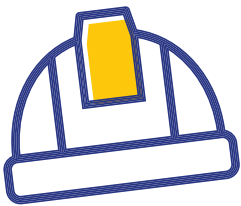
Conditions de réussite

La réflexion doit être menée en amont de l'opération en phase conception.

Le rôle de chacune des entreprises doit être défini dans les pièces écrites.

La MOE et l'OPC doivent travailler sur le phasage des travaux et coordonner les interventions des entreprises. Une réunion de synthèse est à réaliser dès la désignation des entreprises pour préparer la phase réalisation de chantier.

Les travaux de remblaiement doivent être anticipés (formalisation dans le planning d'exécution) : **le remblaiement périphérique du bâtiment doit être effectué dès la réalisation de la dalle du rez de chaussée** et avant le début des premières élévations.



Maîtres d'ouvrage, maitres d'œuvre, économistes, OPC, coordonnateurs SPS, entreprises

Ensemble, prévenons les risques et rendons les chantiers plus performants !