

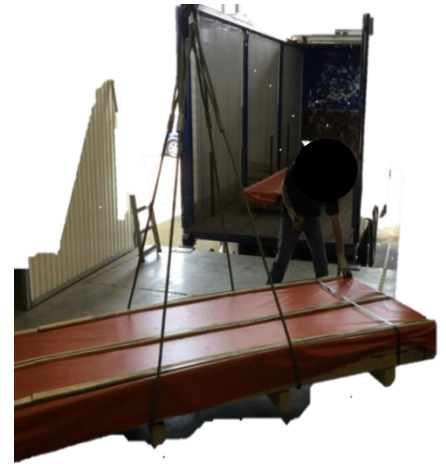
Le chauffeur-livreur est décédé à la suite de la rupture d'une sangle entourant les tôles.

La victime, un chauffeur-livreur de 51 ans, procède à la livraison de tôles d'acier dans une petite entreprise spécialisée dans la découpe de métaux.

Le semi-remorque est garé en marche avant, au droit du quai. Les tôles d'acier, de 288 kg chacune, sont cerclées en paquet de cinq. Elles sont déchargées à l'aide d'un pont roulant actionné par un préparateur de l'entreprise d'accueil.

Une des deux sangles de polyester se rompt, déséquilibrant le paquet de tôles qui vient s'écraser sur les jambes du chauffeur.

L'artère fémorale sectionnée, la victime est décédée sur les lieux.



Comment éviter l'accident ?

- ✓ Utiliser du matériel de levage adapté
- ✓ Adapter le quai aux engins et matériels réceptionnés
- ✓ Mettre en place un protocole de sécurité
- ✓ Former les utilisateurs du pont roulant

Technique

- Recommandation de la Cnam « Chargement et déchargement des poids lourds à quai » - [R432](#)
- Brochure de l'INRS « Accessoires de levage – Mémento de l'élingueur » [ED 6178](#)
- Logiciel de calcul sur l'élingage de l'INRS – [Outil n°46](#)

Organisation

- Brochure de l'INRS « Evaluation des risques professionnels - aide au repérage des risques dans les PME-PMI » - [ED 840](#)
- Brochure de l'INRS « Interventions d'entreprises extérieures » - [ED 941](#)
- Dépliant de l'INRS « Transporteur, entreprise d'accueil, agir ensemble » [ED 6294](#)

Humain

- Fiche pratique de l'INRS « Fiche de poste intégrant la sécurité » - [ED 126](#)
- Brochure de l'INRS « Ponts roulants, manuel de sécurité » - [ED 6105](#)