



**l'Assurance
Maladie**

RISQUES PROFESSIONNELS

Agir ensemble, protéger chacun



PREV'AT

N°24-4

**CHUTE À TRAVERS
UN PARE-PLUIE**

CARSAT RHÔNE-ALPES

CIRCONSTANCES DE L'ACCIDENT

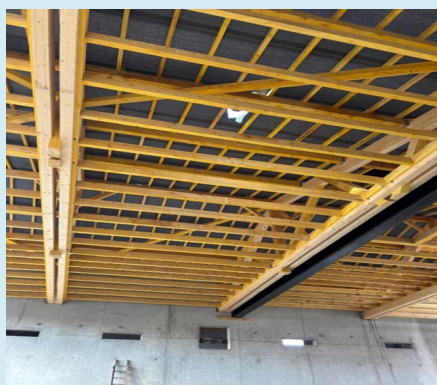
Polytraumatisée, la victime est un apprenti de 18 ans.

Quatre compagnons couvreur préparent l'installation de panneaux photovoltaïques sur le toit d'un bâtiment communal. Un chef d'équipe, un couvreur et un apprenti sont chargés de positionner des tôles d'1 mètre par 10 et de 70 kg pour supporter l'installation photovoltaïque. Les tôles sont déposées par un grutier sur le toit et récupérées par les 3 compagnons qui les installent en marchant sur les linteaux et les contre-lattes qui recouvrent le pare-pluie.

Alors que l'apprenti manipule une tôle avec ses collègues, il chute à travers le pare-pluie, dont la résistance était d'environ 30 kg maximum. La victime fait une chute de 9 mètres à l'intérieur du bâtiment et souffre de nombreuses fractures. Des filets de protection contre la chute de hauteur, posés en sous toit, avaient été retirés, jugeant que le pare-pluie permettait de garantir une protection collective suffisante.

MESURES DE PRÉVENTION

Mesures techniques	<ul style="list-style-type: none">✓ Mettre en place des protections collectives type filet de sécurité, pendant toute la durée des interventions en toiture.✓ Installer la ligne de vie obligatoire pour les interventions ultérieures (entretien, maintenance), le plus précocement possible et dès le début du chantier.
Mesures organisationnelles	<ul style="list-style-type: none">✓ Faire une visite préalable du site pour identifier les risques et mettre en place le mode opératoire adapté✓ Formaliser un mode opératoire relatif aux différentes opérations de réalisation de la toiture et de son équipement✓ Intégrer le mode opératoire dans le Plan particulier de sécurité et protection de la santé (PPSPS)
Mesures humaines	<ul style="list-style-type: none">✓ Former le personnel à la gestion des filets de sécurité (conception, pose/dépose, vérification/réception et entretien)✓ Proposer une cellule d'aide psychologique aux salariés ayant assisté à l'accident, en faisant appel au Service de prévention et santé au travail interentreprises (SPSTI)



DOCUMENTATION UTILE

Technique

- [Appliquer la recommandation R446 de la Cnam « Mise en œuvre des filets de sécurité en grands nappes »](#)
- [Consulter la brochure de l'OPPBTP « Filets en sous-face de système S - Maîtriser une opération de travaux en hauteur »](#)

Se faire accompagner

- Financer des équipements, du conseil ou de la formation en prévention des risques professionnels : [nos aides financières](#)
- Faire appel à des consultants (ergonomes, psychologues, formateurs, etc.) ou des fournisseurs (ventilation, etc.) référencés : [nos prestataires et fournisseurs référencés](#)

Évaluation des risques

- [Consulter la fiche ED137 de l'INRS « Pose et maintenance de panneaux solaires thermiques et photovoltaïques »](#)
- [Consulter le guide de bonnes pratiques « Prévenir les chutes de hauteur : attention aux toitures en matériaux fragiles » du Croct \(Comité régional d'orientation des conditions de travail\) de Bretagne.](#)

Analyse d'accidents / incidents

- [Télécharger la brochure ED6492 de l'INRS « Pourquoi et comment analyser les accidents du travail ? »](#)
- [Télécharger la brochure ED6481 de l'INRS « Analyser les accidents du travail et agir pour leur prévention »](#)
- [Consulter l'outil INRS « Agir suite à un accident du travail »](#)

Formations

- Consulter les formations de l'OPPBTP : [Prév'action encadrement -Organiser la prévention dans l'entreprise](#) et [Prév'action chef d'équipe - Gérer et mobiliser son équipe en prévention](#)
- [Utiliser TutoPrév 'Interactif, de l'INRS pour sensibiliser les jeunes et les nouveaux embauchés aux risques professionnels et aux moyens de prévention, pour les secteurs logistique, maintenance industrielle et métiers de l'énergie et du bâtiment, etc.](#)
- [Consulter l'offre de formation en santé sécurité de la Carsat Rhône-Alpes](#)