

2016
2020

PRST3

**Plan régional
santé au travail**
AUVERGNE-RHÔNE-ALPES

Gri'a
Groupe régional inter-institutionnel amiante

TITRE :
ACTUALITÉS OPPBTP

GRUPE RÉGIONAL INTER-INSTITUTIONNEL AMIANTE

Gri'a **ars**  **Carsat** Retraite & Santé au Travail Auvergne **Carsat** Retraite & Santé au Travail Rhône-Alpes **OPPBP** La prévention BTP **SIST** Services Intersectoriels de Santé au Travail **aist** LA prévention active **AST74** SANTÉ AU TRAVAIL INTERPROFESSIONNEL & BTP

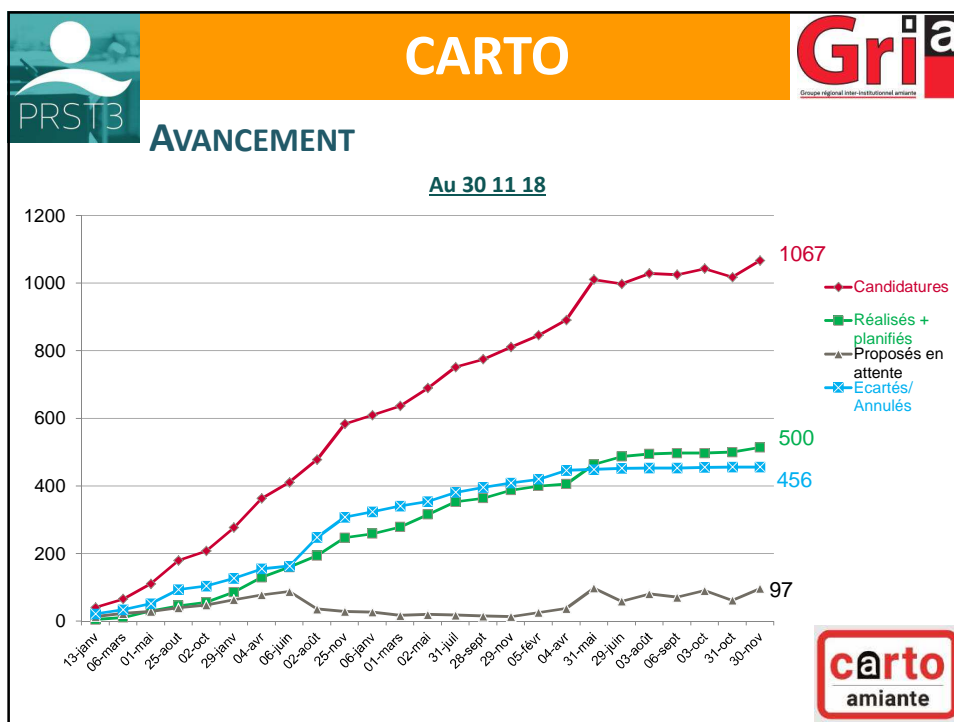
PRST3

Gri'a
Groupe régional inter-institutionnel amiante

1 - CARTO

2 - Projet Règles de l'art Amiante

Diapo 2





PRST3

RÈGLES DE L'ART AMIANTE



Gria
Groupement régional inter-institutionnel amianté

ORIGINES

- **2015** : le Groupe de travail SS4 du PRDA souligne la nécessité d'aider les entreprises confrontées au MCA.
- **2016** : le PACTE accepte de soutenir l'initiative « Règles de l'art »
Sollicitation de l'OPPBTP pour concevoir et réaliser le projet.
- **2018** : lancement du projet





PRST3

RÈGLES DE L'ART AMIANTE

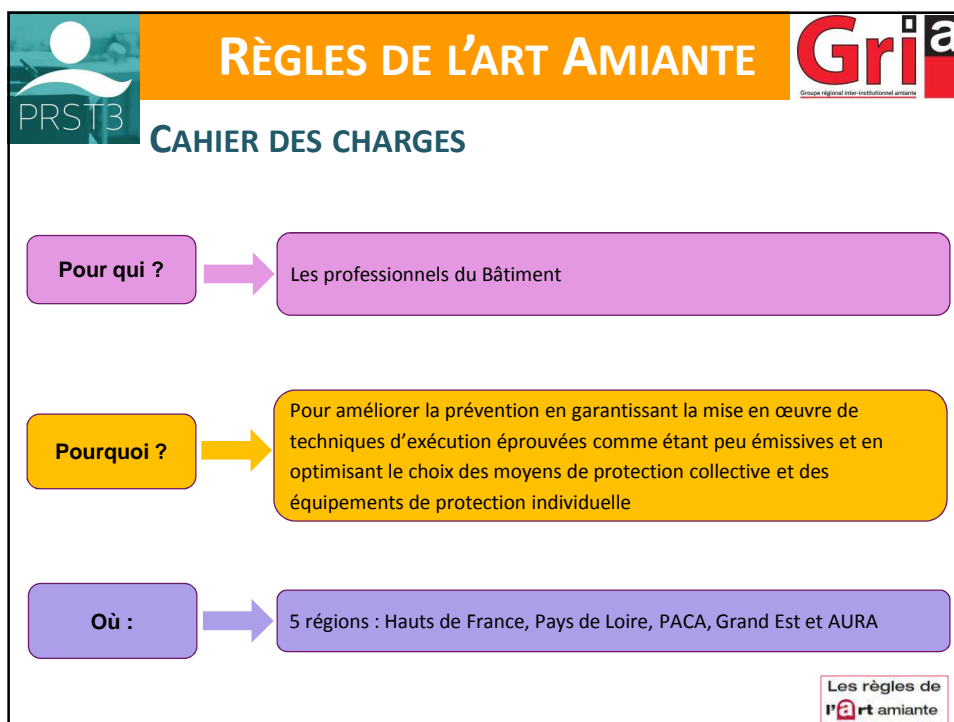
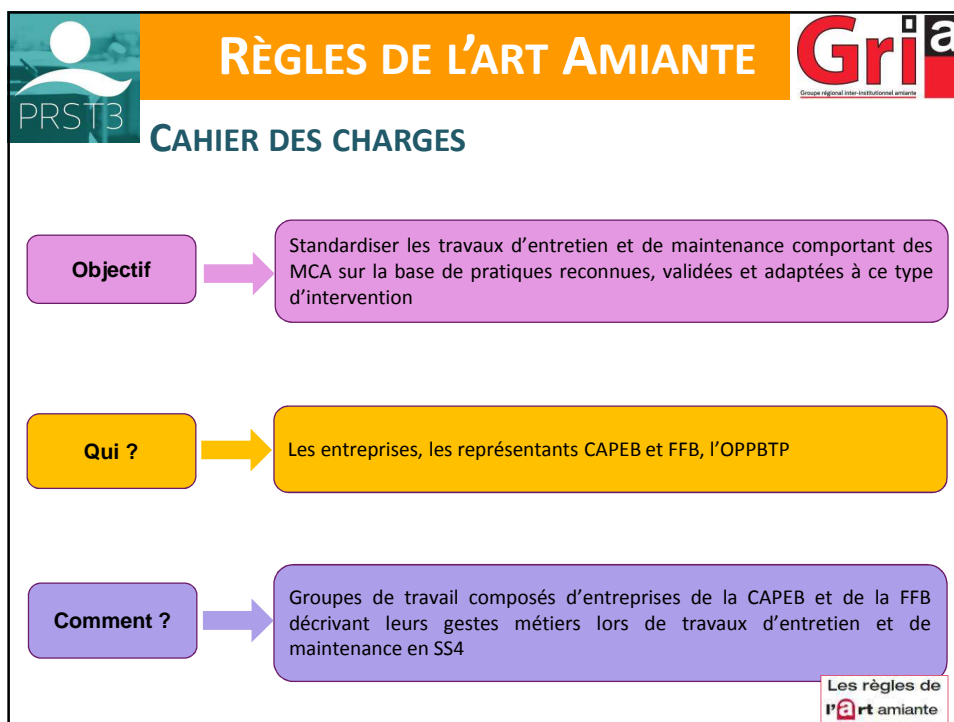




Gria
Groupement régional inter-institutionnel amianté

ACTEURS DU PROJET

- Le porteur du projet :  **OPPBTP**
La prévention BTP
- Les partenaires du projet :  **CAPEB**
Association des Cahiers de l'Amiante  **FFB**
Fédération Française des Bâtisseurs
- Soutien financier :  **Pacte**
Partenariat PACTE pour la Santé et la Sécurité de la Construction et la Santé des Entreprises







RÈGLES DE L'ART AMIANTE

AUTRES OBJECTIFS

- **Améliorer la prévention** en garantissant la **mise en œuvre de techniques d'exécution éprouvées**
- **Faciliter le travail** à fournir par **les entreprises**
- **Favoriser l'appropriation** par les opérateurs
- **Réduire les aléas de chantiers**, les délais et les coûts d'intervention

Les règles de l'art amiante



MERCI DE VOTRE ATTENTION

Diapo 10